

6. ERASMUS KOORDİNATÖRLER TOPLANTISI

ERASMUS+ YÜKSEKÖĞRENİM
ÖĞRENCİ VE PERSONEL HAREKETLİLİĞİ

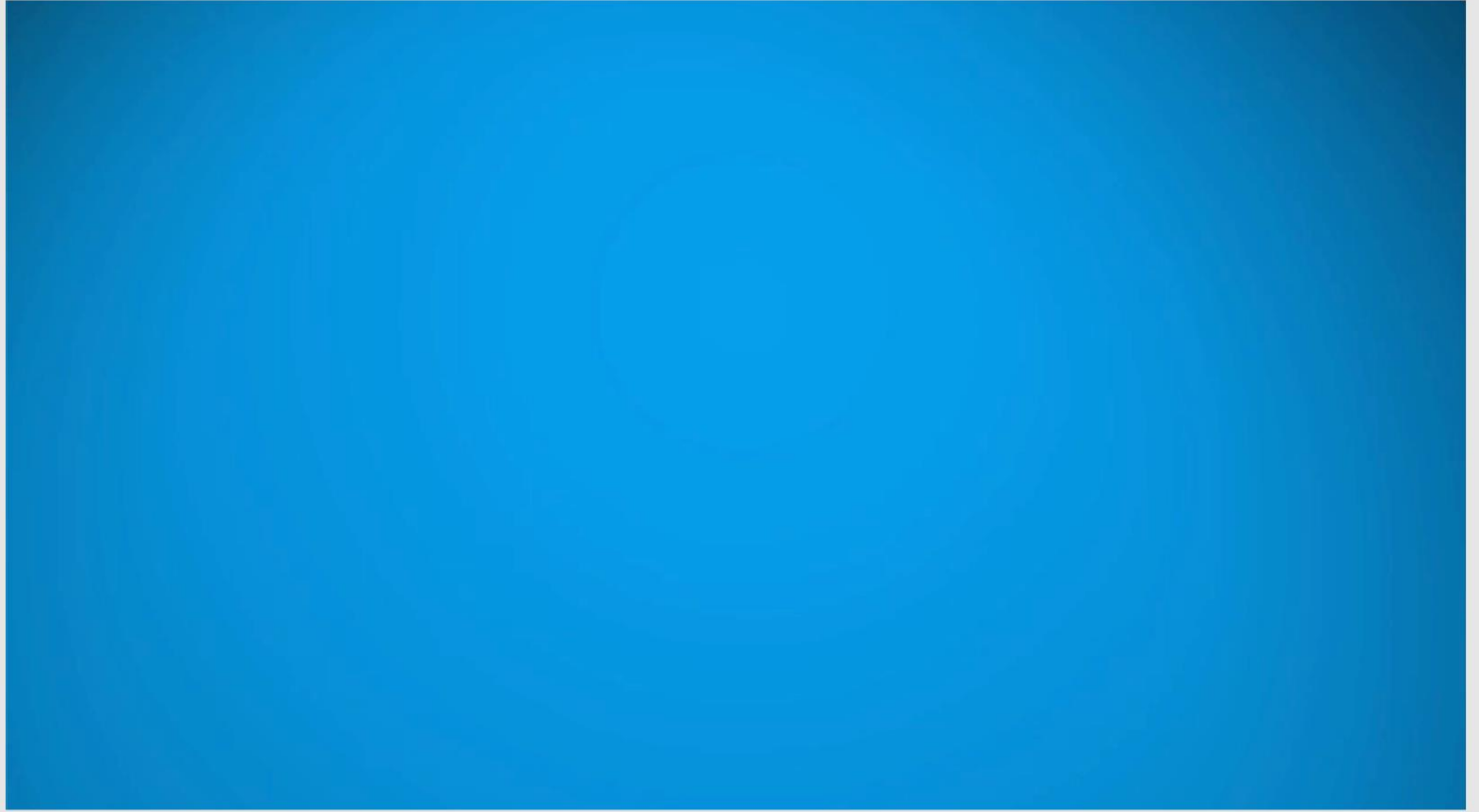
ERASMUS KURUM KOORDİNATÖRLÜĞÜ
11 ARALIK 2014



KA₂ - YÜKSEKÖĞRETİM ALANINDA STRATEJİK ORTAKLIKLAR



ERASMUS+
HAYAT DEĞİŞTİRİR, UFUK AÇAR



kendi hedefi bir
kurum için
şey

satıca

İlişkiler
Dışarıda

arttırmak
arasında hale
2
getirmek

İhtiyaçları
ile
değildir

sağlar
öğrenim

öğretim
bugünün
personel
amaç de
var
arttırımı
dünyada

öğrenci
bugün

40
kapatmaktır
öğrenecek

milyar

ülken
400
uluslararasılaşms

125
işbirliği

14

bütçe

ya

dünyaya

piyasasının

bir
milyon

İhtiyaçlarma

yarm
retaberi

dünyasında

katacak

Erasmus

anahtardır

öğretimi

uygun

yükseköğrenim
yarmım

İs

avro

öğrenimi

KA2 – YÜKSEKÖĞRETİM İÇİN STRATEJİK ORTAKLIKLAR

- Daha kaliteli eğitim ve kurumsal modernleşmeye öncü olabilecek yenilikçi uygulamaların konu ile ilgili kurum/kuruluşların bir araya gelerek transfer edilmesi, uygulanması, test edilmesi, yaygınlaştırılmasının destekleneceği faaliyet çeşididir.
- Esnek, belli bir formatı olmayan projeler (Proje amacına hizmet edecek her türlü faaliyet proje içerisinde yer alabilir)
- Kalite ve Yenilikçi yaklaşım ile yükseköğretim kurumlarının modernleşmesine katkı, kurumlararası işbirliğinin geliştirilmesi, katılımcı kuruluşların kapasitelerinin artırılması
- 3 program ülkesinden en az 3 ortak

KA₂ – YÜKSEKÖĞRETİM İÇİN STRATEJİK ORTAKLIKLAR

NELER YAPABİLİRİZ?

- Deneyim ve iyi uygulamaların paylaşımını sağlamak
- Yenilikçi uygulamaların test edilmesi, uyarlanması, benimsenmesi ve hayata geçirilmesi (Metotlar, araçlar, müfredat, çalışma programları vb.)
- Eğitim-öğretim sistemlerini geliştirmek üzere kurumlar arası işbirliği faaliyetleri

KA2 – YÜKSEKÖĞRETİM İÇİN STRATEJİK ORTAKLIKLAR

KİMLER KATILABİLİR?

- Her çeşit kamu kuruluşu veya özel kuruluş.

BAŞVURU

- 4 Mart 2015

NEREYE BAŞVURU?

- Hangi ülke başvuracaksa o ülkenin Ulusal Ajansına

KA₂ – YÜKSEKÖĞRETİM İÇİN STRATEJİK ORTAKLIKLAR

Örnek III;

- Önceki öğrenimin tanınması/hayatboyu öğrenme konusu Bologna Sürecinde ülkemizin en zayıf olduğu alanlardan biridir
- Milli Eğitim Bakanlığı bu konuda bir strateji hazırlamıştır fakat henüz bir gelişme sağlanamamıştır
- MEB, YÖK ve Sürekli Eğitim Merkezi olan üniversiteler bir araya gelebilirler
- Bologna Süreci ülkelerinden hayatboyu öğrenme sistemini kendi ülkesinde kurmuş olan program ülkeleri içinden ulusal otoriteler ve/veya sistemin uygulandığı üniversitelerle işbirliği sağlanabilir
- Mevcut strateji belgesinin geliştirilmesi ve bunun sonucunda Bologna Süreci gerekliliklerine uygun mevzuat geliştirme çalışmaları gerçekleştirilebilir.

KA2 – YÜKSEKÖĞRETİM İÇİN STRATEJİK ORTAKLIKLAR

KABUL EDİLEN PROJE:

- TRAINING TOOL BASED ON THE USE OF ICT FOR RISK PREVENTION AND SAFETY IN THE TRAWLING FISHING (DVD: SAFE FISHING)
- Bütçe: 324 bin € Süre: 36 ay
- Katılımcılar: İspanya (koordinatör), İspanya (ortak), Belçika (ortak), İtalya (ortak), Türkiye (RTEÜ)
- Doç. Dr. Göktuğ DALGIÇ, Uzm. Ozan SELCİK
- Ayrıntılı bilgi:

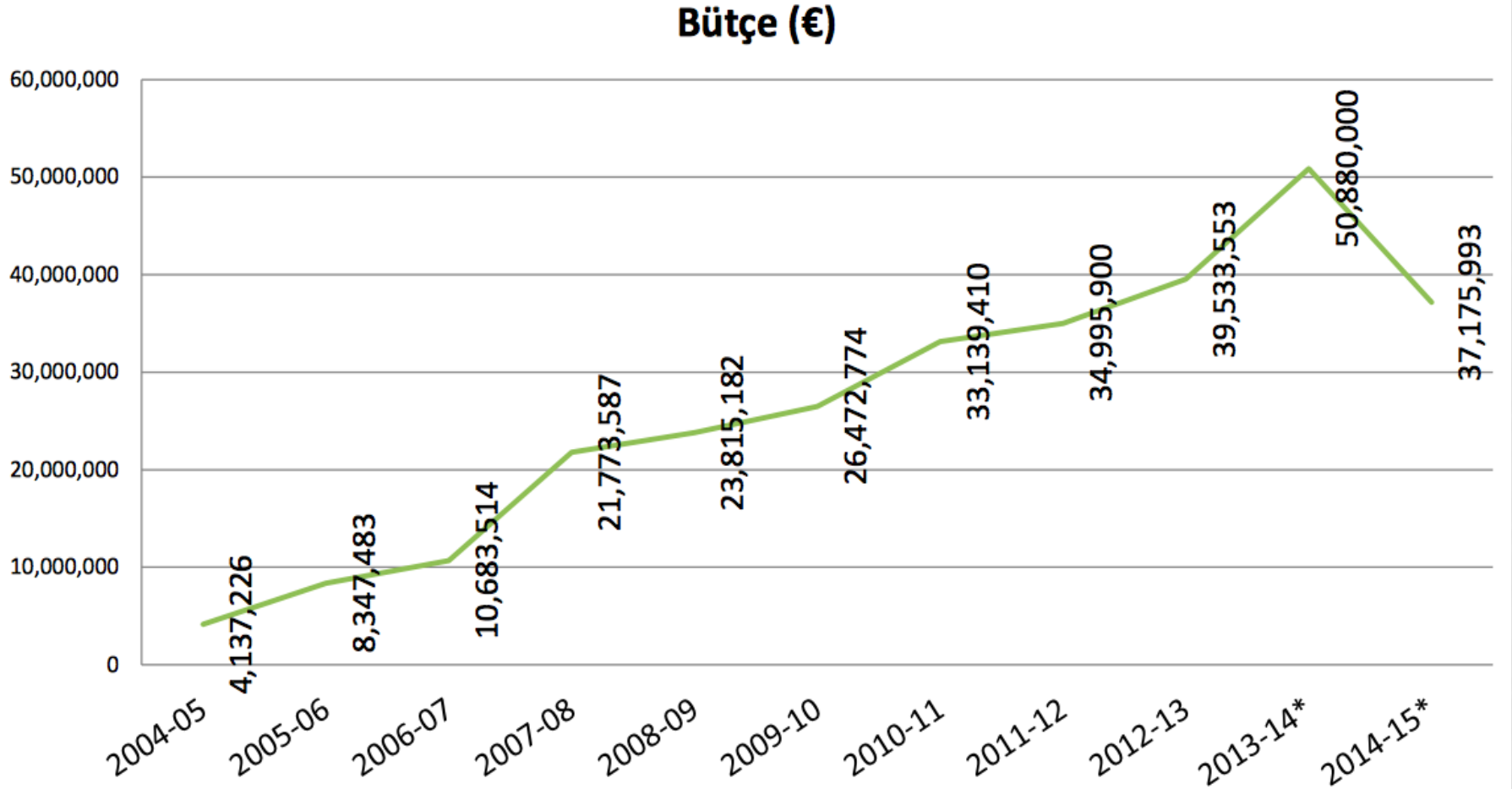
http://disiliskiler.erdogan.edu.tr/erasmus/?page_id=270



YÜKSEKÖĞRETİM ÖĞRENCİ VE PERSONEL HAREKETLİLİĞİ

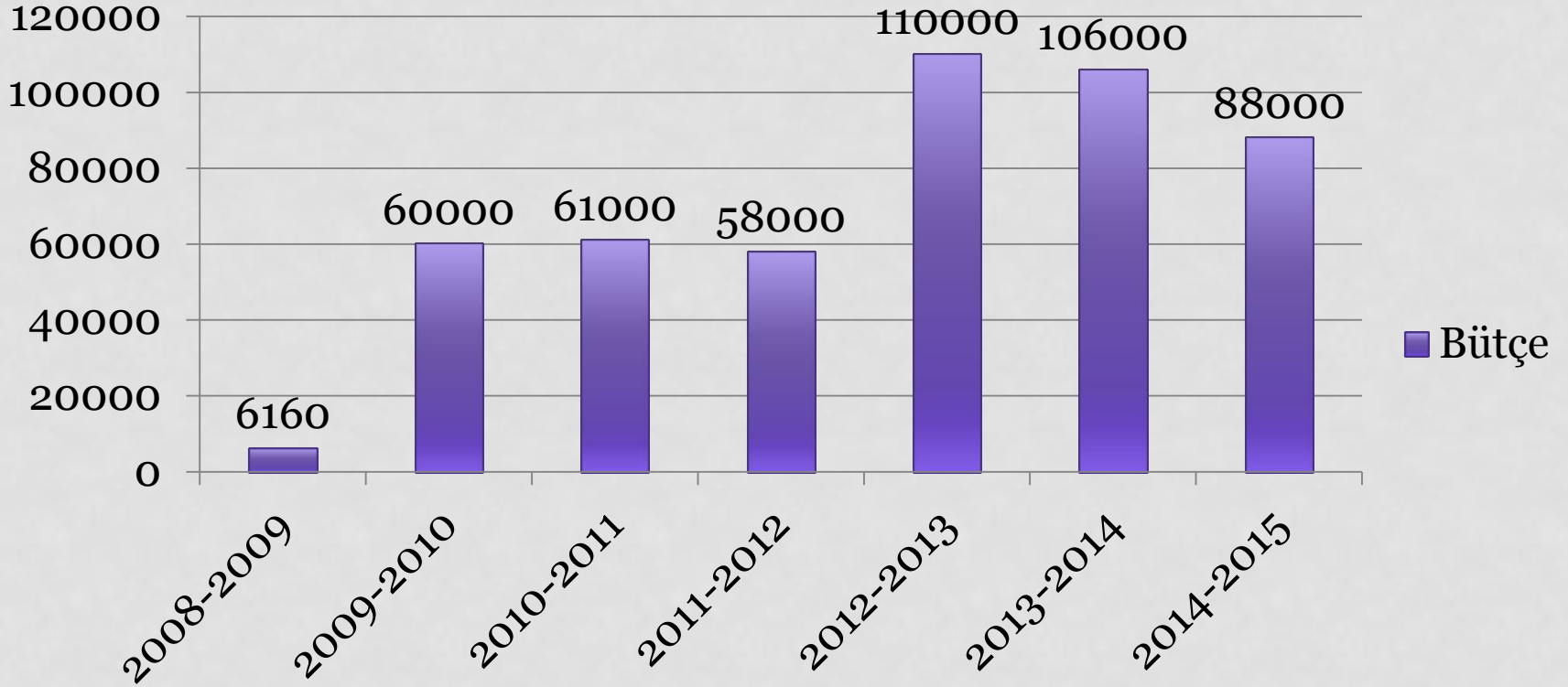


YILLARA GÖRE BÜTÇE DURUMU (TÜRKİYE)



YILLARA GÖRE BÜTÇE DURUMU (RTEÜ)

Bütçe



Student mobility in figures

2012–2013'te en çok öğrenci gönderen 5.ülke

	Type of student mobility		Total
	Studies	Work placements (traineeships)	Student mobility
Total number of Erasmus students	212 522	55 621	268 143
Average EU monthly grant (€)	253	376	272
Average duration (months)	6.2	4.7	5.8
Number of special needs students	339	49	388
Top sending countries (absolute numbers)	ES, DE, FR, IT, TR	FR, DE, ES, UK, PL	ES, FR, DE, IT, PL
Top sending countries (% share of the student population in 2011-12)	LU, LI, ES, LT, LV	LV, LI, LT, EE, MT	LU, LI, LV, LT, ES
Top receiving countries	ES, FR, DE, UK, IT	UK, ES, DE, FR, IT	ES, DE, FR, UK, IT
Level of studies (% share)	Bachelor 70 % Master 28 % Doctorate 1 % Short-cycle 1 %	Bachelor 56 % Master 30 % Doctorate 3 % Short-cycle 11 %	Bachelor 67 % Master 29 % Doctorate 1 % Short-cycle 3 %
Average age of students (years)	22.4	22.9	22.5
Number of higher education institutions sending students in 2012-13	2 325	2 675	3 267
Gender balance (% of women)	60.6 %	61.9 %	60.9 %

Staff mobility in figures

2012–2013'te en çok personel gönderen 3.ülke

	Type of staff mobility		Total
	Teaching assignments	Training	Staff mobility
Total number of staff mobility periods	36 075	16 549	52 624
Average duration (in days)	5.6	6.1	5.7
Average total EU grant (in €)	702	776	725
Number of staff with special needs	12	16	28
Top sending countries	PL, ES, DE, TR, FR	PL, ES, TR, DE, RO	PL, ES, TR, DE, FR
Top receiving countries	ES, DE, IT, FR, PL	UK, ES, DE, IT, FR	ES, DE, IT, FR, UK
Total number of higher education Institutions sending out staff in 2012-13	2 178	1 882	2 391
Gender balance (% of women)	43.7 %	66.8 %	51 %

2014-2015 HAREKETLİLİK BAŞVURULARI (TÜRKİYE)

Hibe Kalemleri	Talep edilen hareketlilik sayısı	Talep edilen hibe miktarı (€)	Tahmini Hareketlilik sayısı	Karşılanan bütçe	Karşılama Oranı
SMS	20.031	47.554.800	11.323	26.320.800	55,35%
SMP	5.916	9.624.500	1.668	2.557.350	26,57%
STA	6.217	7.096.896	1.247	1.407.550	19,83%
STT	4.646	5.411.997	866	996.950	18,42%
OS	36.810	9.455.850	15.104	4.444.900	47,01%
Toplam	36.810	79.144.043	15.104	35.727.550	
Konsorsiyum	1.779	2.541.121	835	1.443.490	56,81%

2014-2015 BÜTÇE KARŞILAŞTIRMASI (AVRUPA DÜZEYİNDE)

Ülkeler	2013 ERASMUS	2014 ERASMUS+	Bütçe Artışı	Bütçe Artış oranı
DE	57.542.000	74.519.085	16.977.085	29,50%
FR	52.855.000	63.638.455	10.783.455	20,40%
ES	52.708.000	57.438.235	4.730.235	8,97%
TR	48.743.000	39.423.971	-9.319.029	-19,12%
PL	47.039.000	45.967.395	-1.071.605	-2,28%
UK	46.317.000	52.744.806	6.427.806	13,88%
IT	44.181.000	56.436.392	12.255.392	27,74%

EN ÇOK BÜTÇE ALAN 4. ÜLKE

EN ÇOK BÜTÇESİ AZALAN 1. ÜLKE*

*Lihtenştayn hibe almamıştır.

2007'den itibaren öğrenci hareketliliği artışında 2. ülke

Annexes

Outbound student mobility growth rates between 2007-08 (start of the Lifelong Learning Programme) and 2012-13

In 2 countries the number of student mobility has doubled (CY and TR).

11 countries experienced growth of between 50 % and 85 % (in decreasing order: DK, LV, MT, SK, GR, BG, NL, EE, ES, SI and IE).

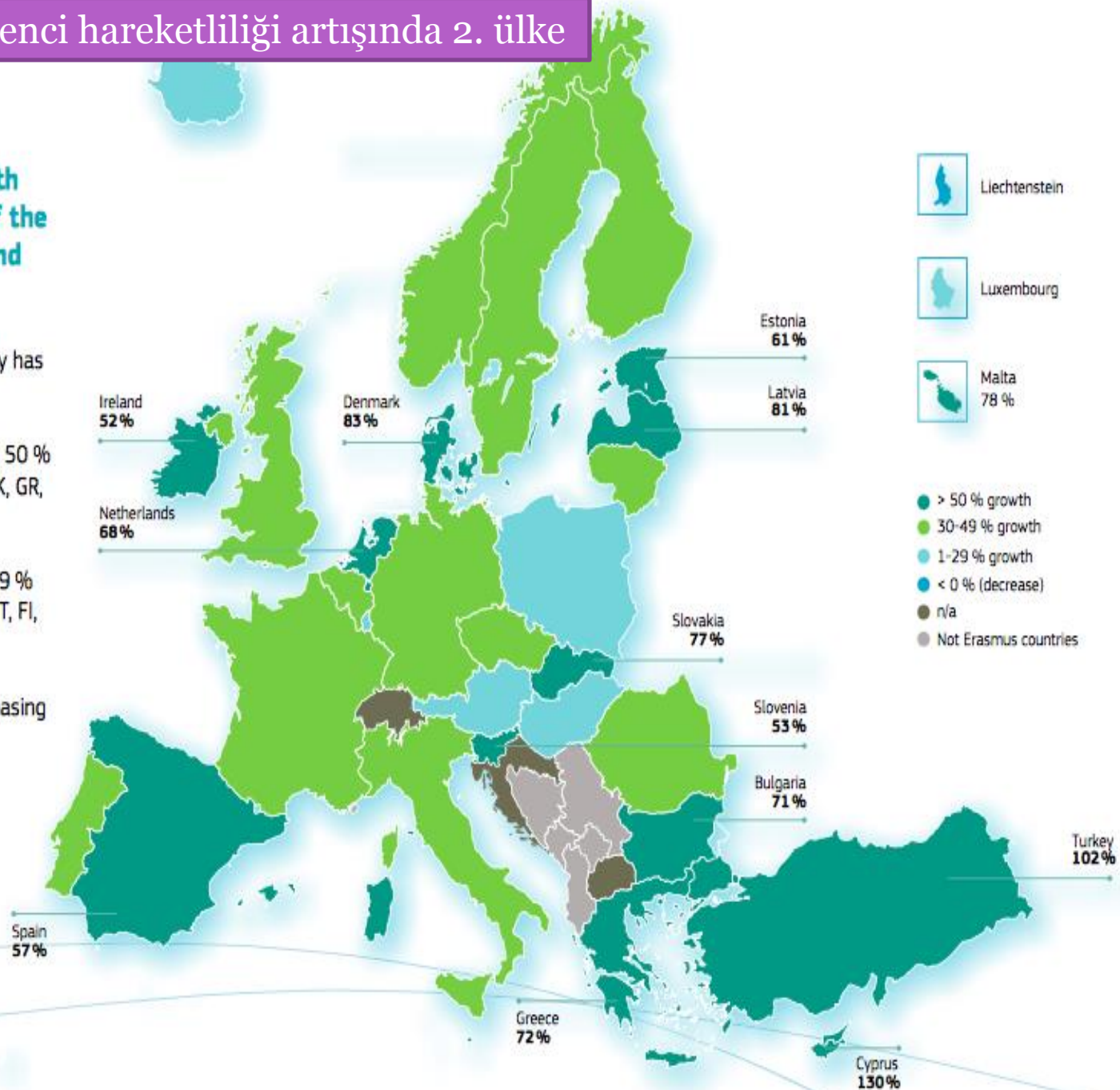
12 countries grew by more than 30 % and 49 % (in decreasing order: RO, PT, NO, SE, BE, UK, IT, FI, FR, LT, DE, CZ).

5 countries grew by less than 30 % (in decreasing order: PL, AT, IS, HU and LU).

1 country experienced a decrease (LI).

1 country (HR) has only participated in the Programme from 2009-10.

1 country (CH) began participating in the Programme in 2011-2012.



2007'den itibaren personel hareketliliği artışında 1. ülke

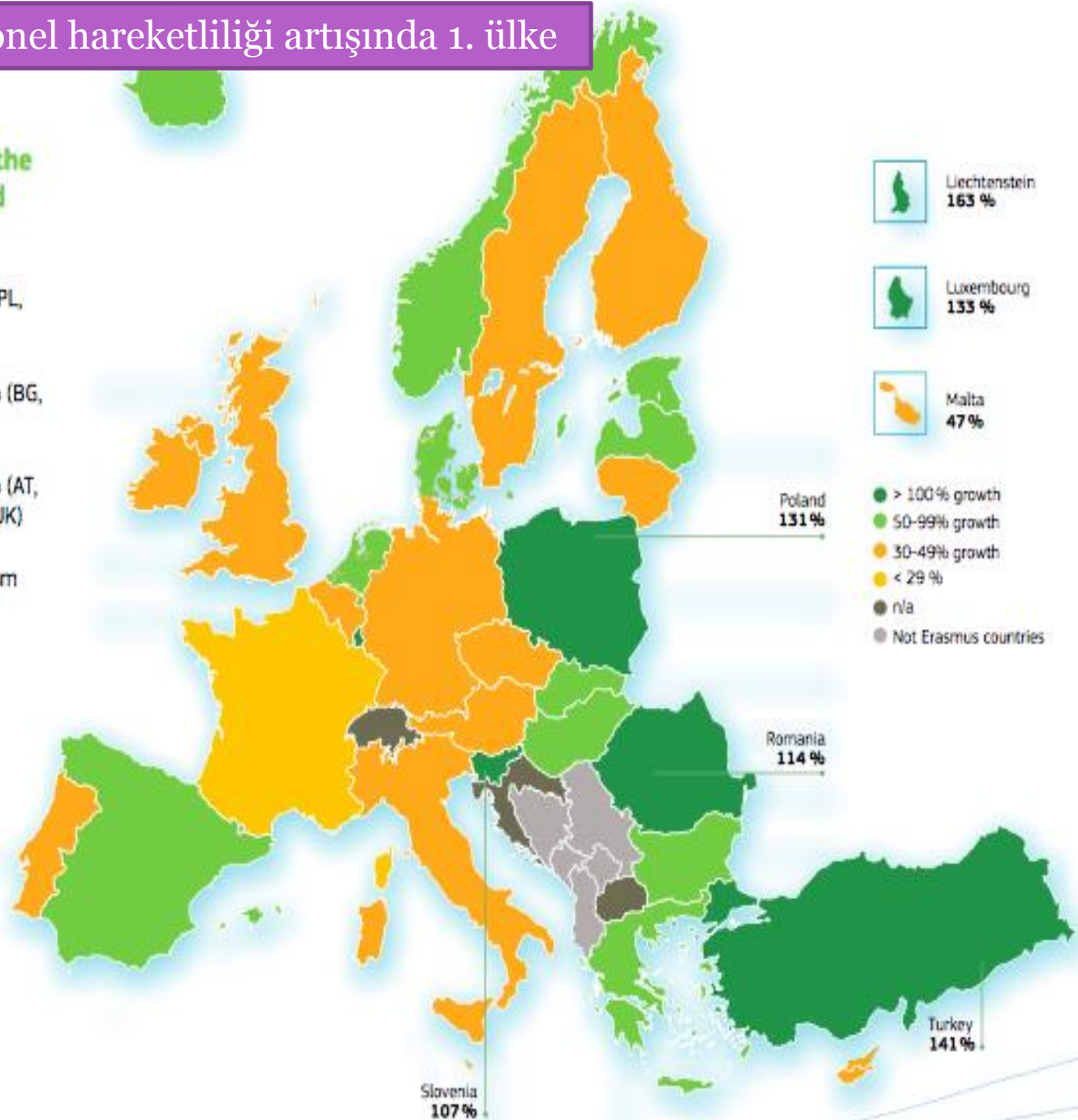
Outbound staff mobility growth rates between 2007-08 (start of the Lifelong Learning Programme) and 2012-13

6 countries grew by more than 100 % (LI, LU, PL, RO, SI and TR)

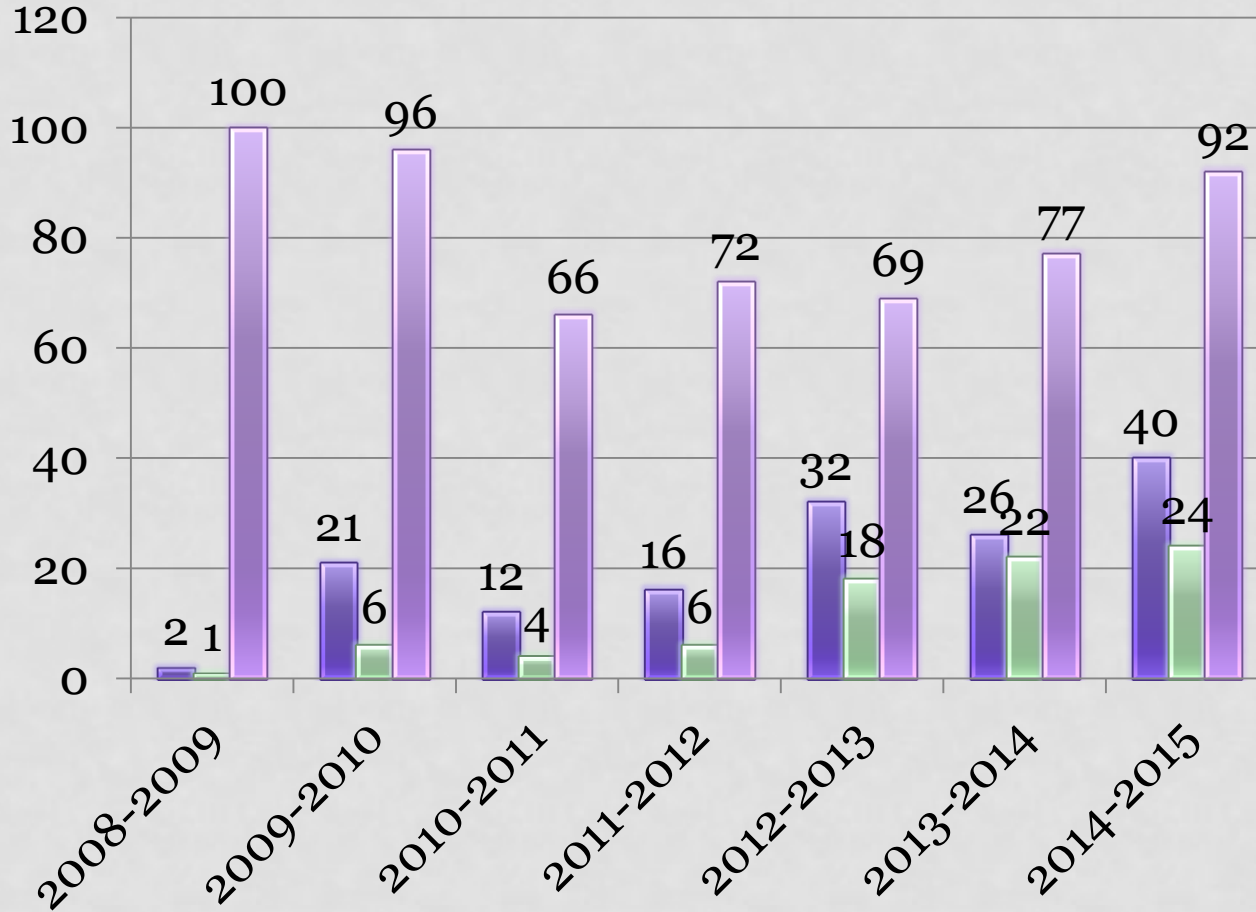
11 countries grew by between 50 % and 95 % (BG, DK, EE, ES, GR, HU, IS, LV, NL, NO and SK)

13 countries grew by between 30 % and 47 % (AT, BE, CY, CZ, DE, FI, IE, IT, LT, MT, PT, SE and the UK)

HR has only participated in the Programme from 2009-10, whereas CH from 2011-12



ÖĞRENCİ VE PERSONEL SAYILARI (RTEÜ)



7 yılda

149 öğrenci
81 personel

- Öğrenci
- Personel
- Gerçekleşme Oranı

Toplam

öğrencilerin %0,8
personelin %0,7

Erasmus+ Yükseköğrenim Öğrenci ve Personel Hareketliliği

- Öğrenim Hareketliliği
- Staj Hareketliliği
- Ders Verme Hareketliliği
- Eğitim Alma Hareketliliği

ÖĞRENCİ HAREKETLİLİKLERİ

ÖĞRENİM HAREKETLİLİĞİ

- Program ülkelerinde öğrenim görme, 3-12 ay
- Lisans için 2,20; lisansüstü için 2,50 ortalama, dil sınavından başarılı olma
- Bölümler arası ikili anlaşma şartı, Dönemlik 30 AKTS ders yükü
- Aylık hibe tahsisi (500, 400, 300 avro)
- Her öğrenim kademesinde 12 aya kadar hibe alabilme (staj dahil)
- Online dil desteği

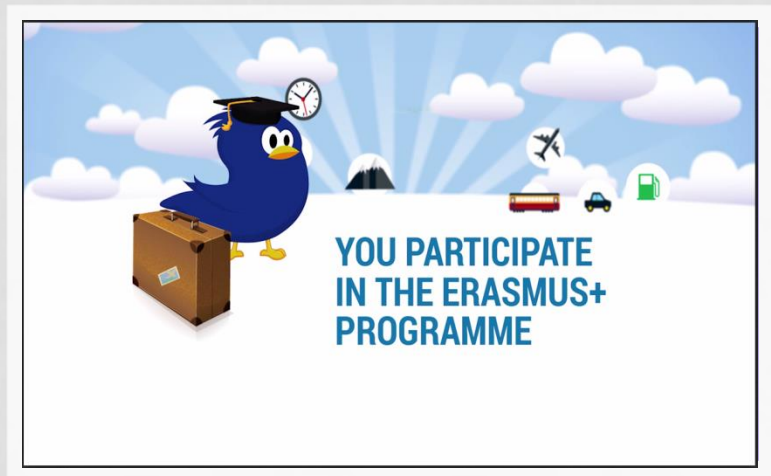
STAJ HAREKETLİLİĞİ

- Yurtdışında alanıyla ilgili bir kurumda en az 2 ay staj yapabilme
- Önlisans, lisans için en az 2.20/4.00; lisansüstü için en az 2.50/4.00, Yabancı Dil Sınavında başarılı olma
- Aylık hibe tahsisi (600, 500, 400)
- Online dil desteği
- Her öğrenim kademesinde 12 aya kadar hibe alabilme (staj dahil)
- Mezunların mezuniyetten itibaren 1 yıl içerisinde faydalanabilmesi

ONLINE LINGUISTIC SUPPORT

<http://erasmusplusols.eu/>

- Online dil desteđi
- Hareketlilikten önce ve sonra dil sınavına zorunlu katılım
- Hareketlilik esnasında isteđe bađlı dil kursuna katılım



[OLS Promo Video](#)

- 5 dilde kursa katılma imkanı (EN, DE, FR, ES, IT)
- Diđer diller için de dil desteđi

ONLINE LINGUISTIC SUPPORT

<http://erasmusplusols.eu/>

- 1 Ocak 2015'ten itibaren zorunlu
- İlk dil sınavını tamamlamayan öğrenci ile sözleşme imzalanmaz, dolayısıyla yurtdışına gidemez.
- Sınavda başarısız olması hareketliliğe engel değil.



[OLS Promo Video](#)

- 5 bölüm 70 soru 60 dk (Gramer, Kelime, İletişimsel kalıplar, dinleme, yazma)
- İnternet gerekli; save edip sonra tekrar devam etme.
- Adaptive sınav (cevaba göre soru)

ÖĞRENCİ SEÇİM KRİTERİ (YENİ)

- Daha önce yararlanılan her bir faaliyetler için -10 puan uygulaması (ÖH: öğrenim har. SH: staj har.)

Akademik başarı düzeyi : %50 (ÖH) %55 (SH)

Dil seviyesi : %50 (ÖH) %45 (SH)

Daha önce yararlanma : -10 puan (ÖH, SH)

YABANCI ÖĞRENCİLER İÇİN İKAMET İZİNİ

- 6458 sayılı kanun ile Göç İdaresi Genel Müdürlüğü kuruldu (2013).
- Yabancı öğrenciler, Öğrenci İkamet İzni alır.
- Öğrenci, Türkiye'ye vizeli/vizesiz gelebilir. İkamet için öğrenci vize ücreti öder.
- Ülkeye girişte ilk 90 günde ikamet başvurusu yapılmalı
- İkamet izni için sosyal güvenlik şartı aranmakta. SGK primi ödeyebilir ya da Türkiye'de özel sağlık sigortası yaptırabilir.

PERSONEL HAREKETLİLİKLERİ

DERS VERME HAREKETLİLİĞİ

- Program ülkelerinde en az 2 gün 8 saat ders verme
- Bölümler arası ikili anlaşma şartı
- Ülke gruplarına göre günlük hibe
- Mesafeye göre seyahat hibesi
- Yeni belgeler

EĞİTİM ALMA HAREKETLİLİĞİ

- Program ülkelerinde en az 2 iş günü eğitim alma
- Üniversite ya da kurum/kuruluşta işbaşı eğitim/izleme (konferans hariç)
- Ülke gruplarına göre günlük hibe
- Mesafeye göre seyahat hibesi
- Yeni belgeler

STAJ YERİ ARAMA MOTORU

<http://erasmusintern.org>

<http://www.praxisnetwork.eu>

TEMEL BELGELER

➤ *Öğrenim Hareketliliği*

Öğrenim Anlaşması

➤ *Staj Hareketliliği*

Öğrenim Anlaşması

➤ *Ders Verme Hareketliliği*

Öğretim Anlaşması

➤ *Eğitim Alma Hareketliliği*

Öğretim Anlaşması

BÜTÇE TRANSFERİ

- Öğrenci hareketlilikleri ve personel hareketlilikleri bütçe kalemleri arasında transfer imkanı (2014'te DVH ile EAH bütçelerini birleştirdik.)

THY İNDİRİMİ

- Üniversitemizde Erasmus+ Yükseköğretim Öğrenci ve Personel Hareketliliği (Öğrenim, Staj, Ders Verme, Eğitim Alma) aldığı hibe kapsamında yurtdışı hareketliliklere katılacak öğrenci ve personelimiz faydalanabilecektir.
- Üniversitemizden aldığı hibe kapsamında seyahatini gerçekleştirecek olan öğrenci ve personelimize %20 indirim hakkı ve 10 kg ek bagaj hakkı sağlanmaktadır.
- Ayrıntılı bilgi için:

<http://disiliskiler.erdogan.edu.tr/erasmus/?p=623>

VEEEEE...

ORTAK ÜLKELERLE HAREKETLİLİK

- 2015-2016 akademik yılından itibaren Program ülkelerinin yanısıra Ortak ülkelerle de hareketlilik imkanı (personel ders ve eğitim alma, öğrenci öğrenim hareketliliği)
- İkili anlaşma şartı (özel ikili anlaşma belgesi var, YÖK'ten onay alınmalı)
- Karşı kurumun ECHE'nin şartlarını kabul etme zorunluluğu
- Ortak ülkelerle hareketlilik için ayrı bir hibe başvurusu yapacağız.
- Kurumların Erasmus ID'leri olmayacağı anlaşmada gerek yok

ORTAK ÜLKELERLE HAREKETLİLİK

Bölgeler	Hareketlilik Gerçekleştirilebilecek Ülkeler
ENP GÜNEY	Cezayir, Fas, Filistin, İsrail, Lübnan, Libya, Mısır, Suriye, Tunus, Ürdün
ENP DOĞU	Azerbaycan, Belarus, Ermenistan, Gürcistan, Moldova, Ukrayna
Rusya	Rusya
Latin Amerika	Bolivya, Brezilya, Ekvador, El Salvador, Guatemala, Honduras, Kolombiya, Kosta Rika, Küba, Meksika, Nikaragua, Panama, Paraguay, Peru, Şili, Uruguay, Venezuela
Asya	Afganistan, Bangladeş, Butan, Çin, Filipinler, Hindistan, Endonezya, Kamboçya, Kuzey Kore, Laos, Malezya, Maldivler, Moğolistan, Myanmar, Nepal, Pakistan, Sri Lanka, Tayland, Vietnam
Merkez Asya	Kazakistan, Kırgızistan, Tacikistan, Türkmenistan, Özbekistan
Güney Afrika	Güney Afrika
IPA	Arnavutluk, Bosna Hersek, Kosova, Karadağ, Sırbistan
ABD Kanada	
Endüstrileşmiş Asya, Avustralya, Yeni Zelanda	



/intoffice53



/erasmus_rteu



erasmus@erdogan.edu.tr



<http://disiliskiler.erdogan.edu.tr/erasmus>

TEŞEKKÜRLER!